

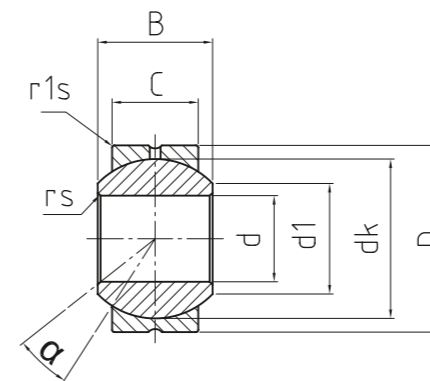
**RADIAL-GELENKLAGER**  
**Gleitpaarung Stahl / Lager-**  
**messing, Maßreihe K, Anschluss-**  
**maße nach DIN ISO 12240-1**

RADIAL-SPHERICAL-PLAIN  
 BEARINGS  
 Sliding combination steel / bearing  
 brass, series K, according to DIN  
 ISO 12240-1

→ **Sonderanfertigungen auf Anfrage**  
 → Custom made products on request

**Außenring:**  
 Lagermessing mit Schmiernut und -bohrung  
**Gelenkkugel:**  
 Wälzlagerstahl gehärtet, geschliffen, poliert,  
 Lauffläche hartverchromt  
**Wartung:**  
 Wartungspflichtig. Im Anlieferzustand geölt.  
 Erstschrmerung durch Anwender  
**Toleranzen:**  
 Seite 050 – 057

**Outer ring:**  
 Bearing brass with oil groove and drill holes  
**Joint ball:**  
 Ball bearing steel, hardened, ground, pol-  
 ished and hard chromium plated  
**Maintenance:**  
 Maintenance required, oiled on delivery, initial  
 lubrication by the user  
**Tolerances:**  
 Page 050 – 057



**DG<sub>-PB</sub>**

**Radial-Gelenklager**  
 Radial-spherical-plain  
 bearings

BASIC Line |

Bestellnummer Order number	Abmessungen Measurements [mm]						Kantenabstände Chamfer dimension		Kippwinkel Tilt angle	Gewicht Weight	Tragzahlen Basic load rating		Radiale Lagerluft Radial clearance	d
	Typ type	d	d1	D	dk	B	C	rs	r1s	α [°]	[kg]	dyn C [kN]	stat Co [kN]	
<b>DG 05 PB</b>	<b>5</b>	7,7	13	11,1	8	6	0,3	1,2	13	0,007	6,4	15	20 - 60	<b>5</b>
<b>DG 06 PB</b>	<b>6</b>	8,9	16	12,7	9	6,75	0,3	1,2	13	0,01	8,3	19	20 - 60	<b>6</b>
<b>DG 08 PB</b>	<b>8</b>	10,3	19	15,8	12	9	0,3	1,2	13	0,016	13	31	20 - 60	<b>8</b>
<b>DG 10 PB</b>	<b>10</b>	12,9	22	19	14	10,5	0,3	1,2	13	0,031	19	43	40 - 90	<b>10</b>
<b>DG 12 PB</b>	<b>12</b>	15,4	26	22,2	16	12	0,4	1,2	13	0,065	24	58	40 - 90	<b>12</b>
<b>DG 14 PB</b>	<b>14</b>	16,8	28	25,4	19	13,5	0,4	1,2	15	0,09	31	74	40 - 90	<b>14</b>
<b>DG 16 PB</b>	<b>16</b>	19,3	32	28,5	21	15	0,4	1,5	15	0,1	39	92	50 - 110	<b>16</b>
<b>DG 18 PB</b>	<b>18</b>	21,8	35	31,7	23	16,5	0,4	1,5	15	0,125	48	112	50 - 110	<b>18</b>
<b>DG 20 PB</b>	<b>20</b>	24,3	40	34,9	25	18	0,4	1,5	15	0,18	57	135	50 - 110	<b>20</b>
<b>DG 22 PB</b>	<b>22</b>	25,8	42	38,1	28	20	0,4	2	15	0,21	71	164	60 - 120	<b>22</b>
<b>DG 25 PB</b>	<b>25</b>	29,5	47	42,8	31	22	0,5	2	15	0,295	87	203	60 - 120	<b>25</b>
<b>DG 30 PB</b>	<b>30</b>	34,8	55	50,8	37	25	0,5	2	15	0,425	116	273	60 - 120	<b>30</b>